



nutramaxx

moving
Taste.

MILK.

Nutramaxx | MILK.
Tasting Taste & Design
Kooperation
09/04/2024

TESTING:
TASTE & DESIGN

Nutramaxx und MILK. tun sich als starke Partner zusammen und starten **TESTING: TASTE & DESIGN**. Das „Top Tool“ ist eine Mischung aus *Design Sprint*, *Rapid Prototyping* und *Street Research via Food Truck*. Food Branding ist eine multisensorische Erfahrung und gehört nicht ins Labor oder sterile Fokusgruppenräume sondern auf die Straße. Durch frühe Tests direkt am Consumer ermöglicht **TESTING: TASTE & DESIGN** eine agile Designentwicklung in zielgerichteten Schritten. Dieser *Human Centered Designprozess* verbessert die Projektqualität und verschafft Zeit-/Kostenvorteile im wettbewerbsintensiven und dynamischen Umfeld.



"DYNAMISCHE MÄRKTE UND KURZE PRODUKTLEBENSZYKLEN ZWINGEN UNSERE KUNDEN DAZU, SCHNELLER PRODUKTE ZU ENTWICKELN, ALS FRÜHER. DESHALB HABEN WIR UNSER ANGEBOT UM EIN MOBILES TESTLABOR FÜR LEBENSMITTEL (KONZEPTE, PRODUKTE, VERPACKUNGEN) ERWEITERT: DER FOOD TRUCK IST EINE SPIELWIESE FÜR PRODUKTENTWICKLER UND MARKETEERS."

ANDREAS MILK, GESCHÄFTSFÜHRER MILK.



Mobile Test-Plattform

DESIGN WIRD ANHAND VON PROTOTYPEN (PRUDUCT & PACKAGING) SO FRÜH WIE MÖGLICH IM PROZESS DISKUTIERT.

IDEEN FRÜHER VISUALISIEREN

Prototypen Visualisierung

DIE ZUKUNFT MIT ALLEN SINNEN SPÜRBAR MACHEN IST EINE ZENTRALE AUFGABE.

TESTEN UND VERWERFEN

Rezeptur Optimierung

DIE OPTIMIERUNG VON PRODUKTEN WIRD HIER "EYE-TO-EYE" MIT DER ZIELGRUPPE DISKUTIERT.

KOMPLEXITÄT REDUZIEREN

Consumer Insights

WAS SIND DIE MOTIVE FÜR DIE KAUFENTSCHEIDUNG IN BESTIMMTEN KATEGORIEN?

FOKUS AUF DIE BESTE IDEE

100% BRANDABLE

MODERNER FOODTRUCK

DESIGN SPRINTS

RAPID PROTOTYPING

STREETRESEARCH

GÜNSTIGE PAKETE

BEST-IN-CLASS PARTNER

AGILE TESTPHASEN

SCHNELLE ERGEBNISSE

ZEITERSPARNIS

INTERNATIONAL EINSETZBAR

Let's create the future *together.*



nutramaxx

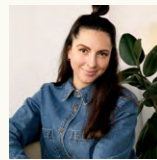


MICHAEL BEHR
FOUNDER & CEO
MICHAEL.BEHR@NATURALLYMADE.COM
040-822153211

TERMIN VEREINBAREN

MILK.

**Design *Studio* and
Innovation *Lab***



HANNA PLAGENS
DESIGN LEAD HAMBURG
HANNA@MILK-FOOD.DE
069-8008717-0

TERMIN VEREINBAREN