



Koffeingehalt > 95%

BIO Koffein aus der
Kaffeebohne



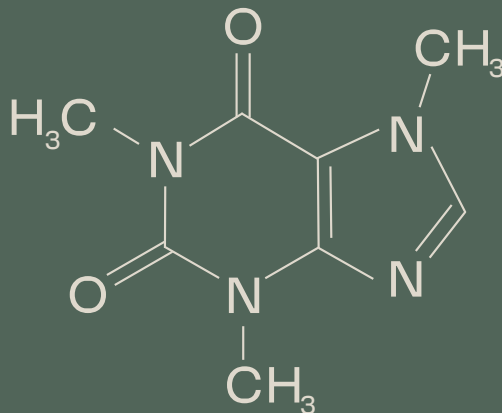
Koffeingehalt ca. 20%

Guayusa Extrakt



Koffeingehalt > 95%

natürliches Koffein
aus der Kaffeebohne



Koffeingehalt ca. 10%

BIO Guarana
Extrakt



Koffeingehalt > 95%

BIO Koffein aus
Grüntee



Koffeingehalt ca. 8%

Mate Extrakt

Unsere Koffeinübersicht

Naturally made.
For you.

Koffeinextrakte finden in der Lebensmittelindustrie vielfältige Anwendungen, hauptsächlich aufgrund ihrer stimulierenden Wirkung und ihres charakteristischen Geschmacks. Einsatzgebiete können Getränke wie Tees, Kaffees, Energy-Drinks oder Limonaden sein. Auch in Nahrungsergänzungsmitteln können sie zugemischt werden, um den gewünschten Geschmack und Wirkung zu erzielen. Ein subtiler Koffeingeschmack mit einem Hauch Energie kann ebenfalls in Backwaren, Eiscreme und Süßigkeiten hinzugefügt werden.